

وزارة التربية والتعليم والتعليم العالي
Ministry of Education and Higher Education
اللجنة الدائمة للتعليم الإلكتروني
مكتب وكيل الوزارة المساعد للشؤون التعليمية

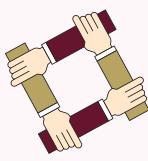
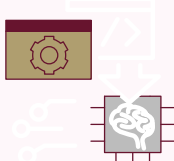


قطر للتعليم
QATAR EDUCATION



إرشادات إطلاق نظام قطر للتعليم

مرحلة الإطلاق المبدئي (للمعلمين)





مقدمة

تحقيقاً لرؤية قطر 2030 جاء نظام **قطر للتعليم** لتلبية لاحتياجات العملية التعليمية في الدولة وتطلعاتها المستقبلية، ورغبة في مواكبة التطورات العالمية في أنظمة التعليم الإلكتروني.

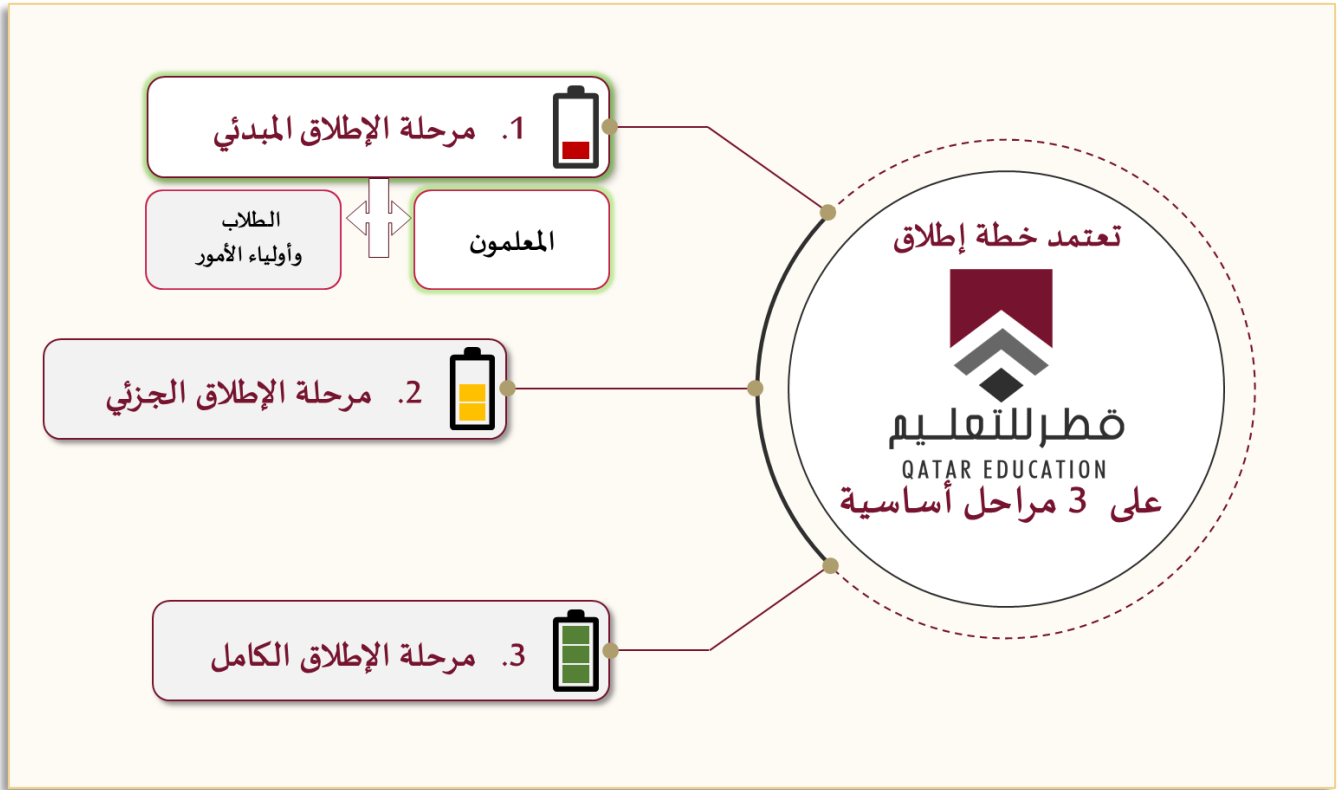
يوفر النظام منهجيات جديدة ومتطورة لدعم عمليات التعليم، والتعلم، والتعاون، والتقييم، وزيادة الدافعية، والتحليل، والتمكين، والأتمتة.

يخدم النظام توجهات حديثة في التعليم مثل: التعلم التكيفي، تلعب التعلم، والتعليم المصغر.

سيتم تفعيل النظام في الفصل الدراسي الثاني للعام الأكاديمي 2021-2022 للصفوف من الثالث وحتى الثاني عشر، أما بالنسبة لصفوف رياض الأطفال والأول والثاني الابتدائي فسيستمر العمل على تطبيق MS Teams وفق الآلية المطبقة.



مراحل إطلاق نظام قطر للتعليم



- سيتم إرسال إرشادات خاصة بكل مرحلة لضمان الإطلاق السلس للنظام في المدارس والتفعيل الأمثل الذي يلي احتياجات العملية التعليمية.
- يتناول هذا الدليل الإرشادات الخاصة بتفعيل النظام في مرحلة الإطلاق المبدئي (للمعلمين) ، وسوف يليه إرسال الإرشادات الخاصة للطلاب وأولياء الأمور لنفس المرحلة.
- يرجى الالتزام التام بالإرشادات الواردة وعدم تخطيها بأي حال من الأحوال لتلافي أية تحديات غير متوقعة.

آلية تنفيذ مرحلة الإطلاق المبدئي (فئة المعلمين)

- تبدأ هذه المرحلة بتاريخ 2022-1-23 وتنتهي بتاريخ 2022-1-27.
 - تعتبر هذه المرحلة مرحلة إعداد للمعلمين للتمرس على النظام قبل التفعيل الرسمي للنظام.
 - يستمر تفعيل Teams ودروس البث المباشر للطلاب خلال هذه المرحلة كما هو متبع.
 - يتم الإعلان عن رابط النظام qeducation.edu.gov.qa بين المعلمين فقط، ولا يتم بأي شكل التنويه عن الرابط أو مشاركته للطلاب وأولياء الأمور.
 - يتأكد منسقو المشاريع الإلكترونية من ظهور الصفوف والطلاب والمعلمين على النظام بشكل صحيح.
 - يقوم المعلمون بتطبيق مجموعة من المهام المحددة على النظام أدناه للتأكد من تمكنهم منها دون الإشارة للطلاب حولها، ويتم التواصل مع منسقي المشاريع لتوضيحها لهم عند الحاجة، ولا يتم تنفيذ أية مهام أخرى.
- المهام المطلوبة من المعلم هي:**
- إعداد بعض الدروس.
 - رفع بعض المصادر المساندة للطلاب.
 - إنشاء جدول البث المباشر للتجريب وحذفها بمجرد التأكد من ظهورها بشكل صحيح.
 - إعداد بعض تقييمات بأنماط مختلفة بما يتناسب مع طبيعة المادة.
- يتولى منسقو المشاريع الإلكترونية متابعة المعلمين وحل التحديات التي تواجههم أثناء تطبيق المهام المطلوبة.
 - يمكن للمعلمين الاستعانة بأدلة الاستخدام المتوفرة على النظام في أيقونة المساعدة.



الأدوار والمسؤوليات لتفعيل النظام في مرحلة الإطلاق المبدئي – فئة المعلمين

اللجنة الدائمة للتعليم الإلكتروني

- متابعة إطلاق النظام في المدارس.
- متابعة أداء منسقي المشاريع في المهام المرتبطة بهذه المرحلة.
- حل التحديات المرتبطة بهذه المرحلة مع الجهات المعنية.

إدارة التوجيه التربوي

- حث المعلمين على تفعيل النظام وفق الإرشادات الخاصة بهذه المرحلة.

البيئة المدرسية:

مدير المدرسة:

- الإشراف على تنفيذ مرحلة الإطلاق المبدئي للنظام.
- ضمان تنفيذ المعلمين للمهام المطلوبة في هذه المرحلة.
- توعية المعلمين بأهمية تفعيل النظام وفق الإرشادات الخاصة بهذه المرحلة.

النائب الأكاديمي:

- متابعة المعلمين أثناء تنفيذ مرحلة الإطلاق المبدئي للنظام.
- متابعة تنفيذ مهام وأدوار منسق المشاريع في هذه المرحلة.
- توعية المعلمين بأهمية تفعيل النظام وفق الإرشادات الخاصة بهذه المرحلة.

منسق المشاريع الإلكترونية:

- توفير الدعم الكامل للمعلمين أثناء تنفيذهم للمهام المطلوبة على النظام في هذه المرحلة.
- التأكد من ظهور الصفوف والطلاب للمعلمين بشكل صحيح.
- رفع ومتابعة "تذاكر الدعم الفني" على نظام قطر للتعليم.
- التواصل مع اللجنة الدائمة للتعليم الإلكتروني حول هذه المرحلة.
- تنفيذ التوصيات الواردة من اللجنة الدائمة للتعليم الإلكتروني حول النظام.



المعلم:

- التأكد من ظهور الصفوف والطلاب.
- إضافة عدد من الدروس بما يتوافق مع الخطة الفصلية للمادة.
- عند إضافة الدرس يتم كتابة عنوان الدرس وتاريخه والحصّة الدراسية، ليظهر في التقويم.
- بمجرد إضافة درس، يبدأ المعلم بإضافة الأقسام الخاصة بهذا الدرس، والتي يمكن أن تكون من نوع محتوى (فيديو، رابط ويب، لعبة تفاعلية...) أو تقييم أو درس بث مباشر، بحيث يحتوي الدرس الواحد على الأقسام التالية:
 - العرض التقديمي الذي يتم استخدامه داخل الحصّة.
 - فيديو للدرس من "دروس التعلم عن بعد" الموجودة في مكتبة المصادر في حال توفره.
 - قسم من نوع "درس البث المباشر" عند الحاجة وإضافة كلمة (تجريبي)، مع ضرورة الالتزام بالإرشادات العامة لتنفيذ دروس البث المباشر بالمدارس المرسلّة سابقاً، ويتم حذف هذا القسم بمجرد التأكد من إتمام المهمة.
 - أية مصادر تعليمية مفيدة للطالب في بعض الدروس.
- إنشاء عدد من التقييمات المتنوعة.
- ربط الدروس المنشأة والتقييمات بنتائج التعلم.
- التواصل مع منسق المشاريع الإلكترونية في حال وجود تحديات بظهور الصفوف والطلاب أو تنفيذ المهام المطلوبة.

منسق المادة:

- تنفيذ نفس المهام التي يقوم بها المعلم في صفوفه.
- حث المعلمين على تنفيذ المهام المطلوبة.